



Републички завод за заштиту споменика културе - Београд

РЕПУБЛИЧКИ ЗАВОД
ЗА ЗАШТИТУ СПОМЕНИКА КУЛТУРЕ
049 Бр. 65/20
4.7. 2016. год.
БЕОГРАД



**ПАЛАТА
средњовековне тврђаве Голубац**

ИДЕЈНО РЕШЕЊЕ РЕВИТАЛИЗАЦИЈЕ

Београд 2016.

Садржај

Општи подаци о пројекту.....	1
1.1. Назив подносиоца пројекта.....	1
1.2. Чланови стручног тима.....	1
Општи подаци о културном добру.....	2
2.1 Регистарски број културног добра.....	2
2.2 Назив културног добра.....	2
2.3 Врста културног добра.....	2
2.4 Стил, школа, мајстори.....	2
2.5 Датовање.....	2
2.6 Број и датум решења о стављању под заштиту.....	2
2.7 Број "Сл. гласника РС" у којем је објављена одлука о категоризацији.....	2
2.8 Место, општина.....	2
Образложење идејног решења.....	3
Предмер и предрачун.....	5
Графичка документација.....	6

Општи подаци о пројекту

1.1. Назив подносиоца пројекта

Републички завод за заштиту споменика културе - Београд

Божидара Ације 11
11118 Београд
тел. (011) 454 786
факс (011) 344 1430
office@yuheritage.com www.heritage.com

1.2. Чланови стручног тима

арх. Брана Стојковић Павелка

арх. Драгољуб Тодоровић

за Директор Завода



Мирјана Андрић

Ивана Рамковић

Општи подаци о културном добру

2.1 Регистарски број културног добра

СК 977

2.2 Назив културног добра

Средњовековна тврђава Голубац

2.3 Врста културног добра

Споменик културе

2.4 Стил, школа, мајстори

Утврђење за борбу хладним оружјем

2.5 Датовање

XIV-XV век

2.6 Број и датум решења о стављању под заштиту

276/48 од 01.03.1948. године

2.7 Број "Сл. гласника РС" у којем је објављена одлука о категоризацији

"Сл. Гласник СРС" број 14/79 - споменик културе од изузетног значаја

2.8 Место, општина

Голубац, Општина Голубац

Образложење идејног решења

У оквиру средњовековне тврђаве Голубац, непосредно уз Дунав, налазе се остаци палате. Изграђена је између куле и бедема на југозападу и стене на североистоку на којој је тврђава подигнута. Њена основа је благо закривљени правоугаоник, чије је југозападно крило у знатној мери сачувано. На основу сачуваних делова зна се да је палата је имала приземље, спрат и делимично укопани сутерен. Положаји међусpratних конструкција могу се тачно одредити према сачуваним местима за дрвене греде. У приземље и сутерен се ступало кроз независне улазе чији су положаји и димензије установљени. Осветљење унутрашњости палате остваривало се преко једноставних прозора на унутрашњој фасади и оних у облику бифора на фасади према Дунаву. Једноводни кров ослањао се на зупце, које је и покривао, и на унутрашњу фасаду палате. Организација овог крила палате је јасно сагледива и дефинисана.

Очувана архитектура југозападнoг крила палате, од бедема до степенишног силаза у сутерен, пружа довољно података за сагледавање његовог волумена, унутрашње организације, као и распореда врата и прозорских отвора. Стога је идеја потпуне рестаурације овог дела палате оправдана и могућа. Ипак, обзиром да је сутерен сада поплављен због подизања нивоа Дунава, његово коришћење није могуће.

Североисточно крило палате је, међутим, недовољно очувано. Испитивања темељне зоне, која се сада налази под водом, нису дала податке о постојењу било каквих темеља на претпостављеној траси ободног зида. Потреба да се успоставе нови темељи као предуслов за изградњу другог крила покренула је преиспитивање концепта реконструкције палате у новој ситуацији.

Ради превазилажења знатних разлика у степену очуваности и успостављања новог начина презентације, приступило се анализи могућих решења. У теорији рестаурације за делове који недостају, а за које нема довољно података усвојен је принцип да се они стилизују, прикажу у знацима и савременим материјалима.

Будући да североисточно крило није довољно очувано да би се могла извести његова потпуна рестаурација, као најпримеренији приступ усвојен је концепт да се палата обнови у највероватнијем габариту и волумену, а да се недостајући дунавски зид уради у стаклу. На овај начин јасно се ставља до знања да се ради о савременој изградњи, која прати трасу средњовековног зида. Подела стаклене фасаде одсликаваће елементе сачуваног дела - зупце и прозорске бифоре. Опредељење за стакло као фасадни елемент има упориште и у жељи да се што више светла уведе у иначе мрачни простор палате. Такође, потреба да се успостави визуелни контакт са Дунавом, која се у очуваном крилу палате огледа у организацији клупа за седење у нишама бифора,

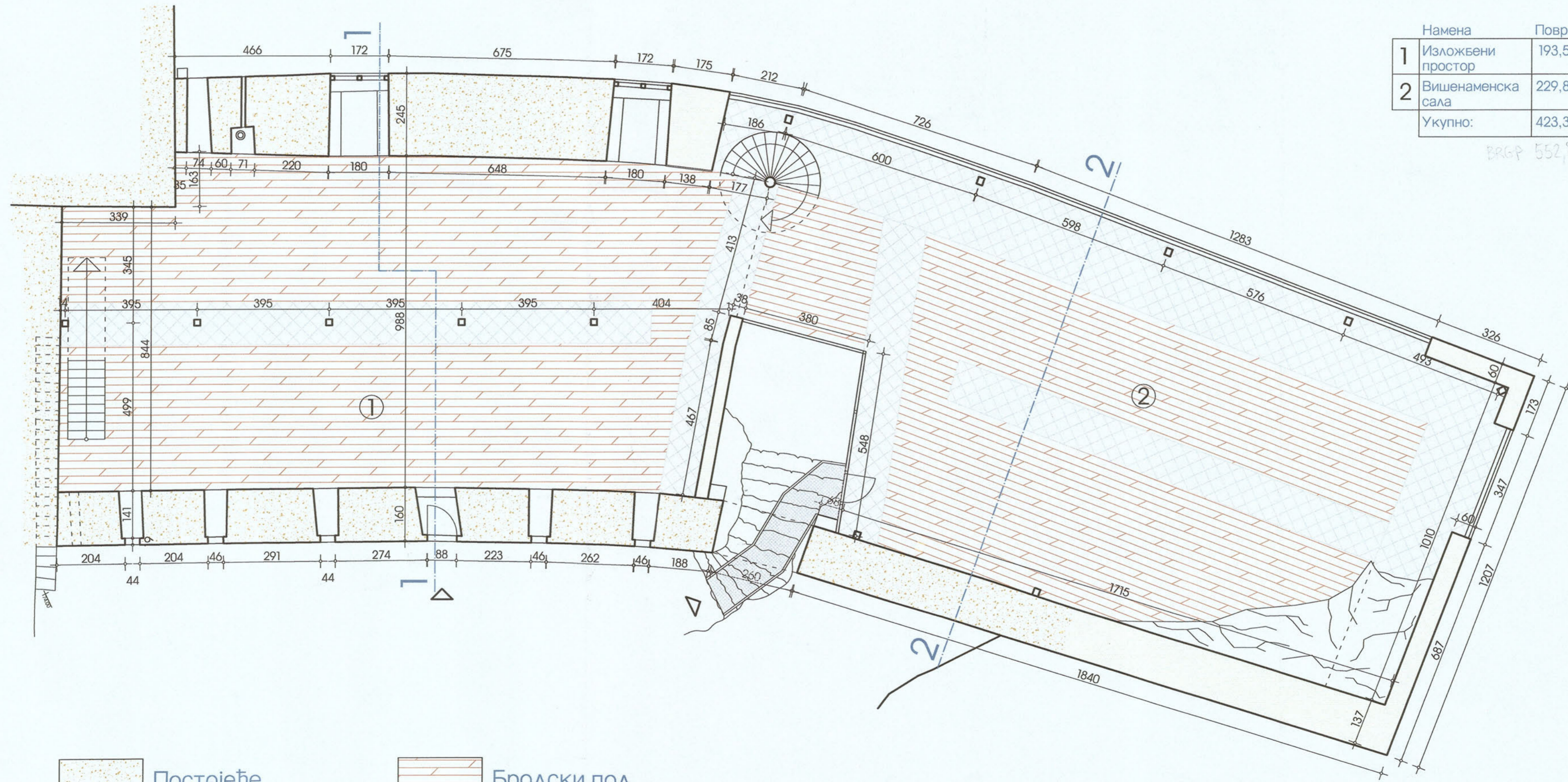
потенцирана је транспарентном фасадом.

Североисточни, нови део палате у унутрашњости је организован као јединствени простор – вишенаменска сала, ради добијања више места за различите активности. Стубови кроване конструкције постављени су тако да заузимају минималан простор у сали. Шетна стаза која се у старом делу налази подно зубаца, у новом делу прелази у галерију која се пружа дуж целог објекта. У нови део палате може се ући из старог дела, као и директно – пасарелом постављеном изнад степеништа за сутерен.

Средњовековна тврђава Голубац



ПАЛАТА

Основа приземља - пројектовано стање



Намена	Површ.	Обим	Под	Зидови
1 Изложбени простор	193,56 м ²	60,00 м	Бродски под Камене плоче	Дерсовање Малтерисање
2 Вишенаменска сала	229,80 м ²	63,49 м	Бродски под Камене плоче	Дерсовање Малтерисање
Укупно:	423,36 м ²	123,49 м		

BRGP 552,88 м²

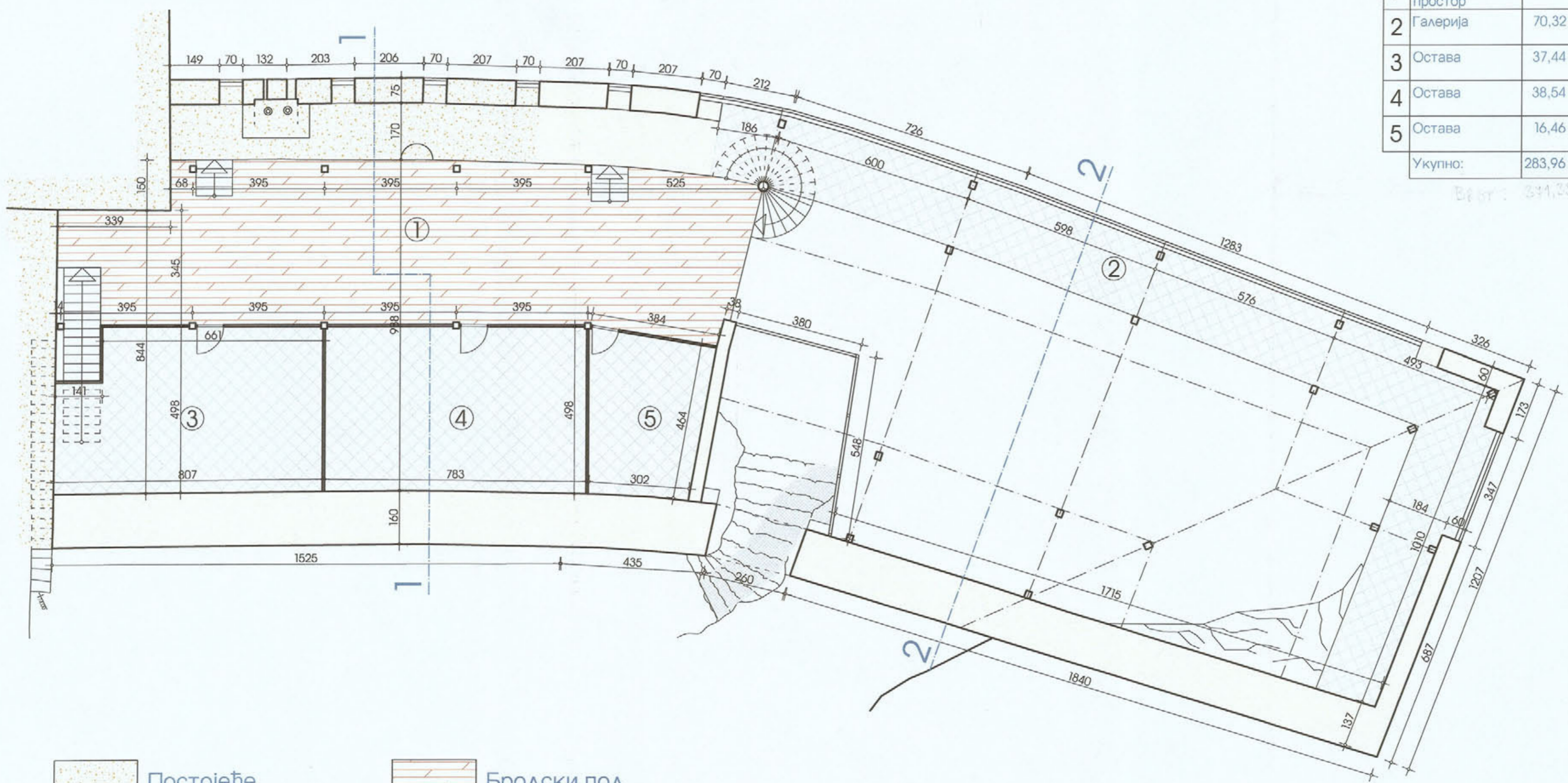
	Постојеће		Бродски под
	Дозиђивање		Камене плоче



 РЕПУБЛИЧКИ ЗАВОД ЗА ЗАШТИТУ СПОМЕНИКА КУЛТУРЕ Радослава Грујића 11, Београд АРХИТЕКТОНСКИ АТЕЉЕ		
НАЗИВ ОБЈЕКТА И МЕСТО Средњовековна Тврђава ГОЛУБАЦ, Голубац	СИГНАТУРА	ЛИС. БР.
ЦРТЕЖ ПАЛАТА, ОСНОВА ПРИЗЕМЉА Пројектовано стање	РАЗМЕРА 1:100	ЦРТЕЖ БР. 1
ПРОЈЕКТАНТ Драгољуб Тодоровић, д-р	ПОТПИС	ДАТУМ 06.2016
САРАДНИК		
ЦРТАО Драгољуб Тодоровић, д-р		

Средњовековна тврђава Голубац ПАЛАТА Основа спрата - пројектовано стање

Намена	Површ.	Обим	Под	Зидови
1 Вишенаменски простор	121,20 м ²	56,35 м	Бродски под	Дерсовање Малтерисање
2 Галерија	70,32 м ²	69,59 м	Камене плоче	Малтерисање
3 Остава	37,44 м ²	25,95 м	Камене плоче	Малтерисање
4 Остава	38,54 м ²	25,48 м	Камене плоче	Малтерисање
5 Остава	16,46 м ²	16,49 м	Камене плоче	Малтерисање
Укупно:	283,96 м ²	193,86 м		

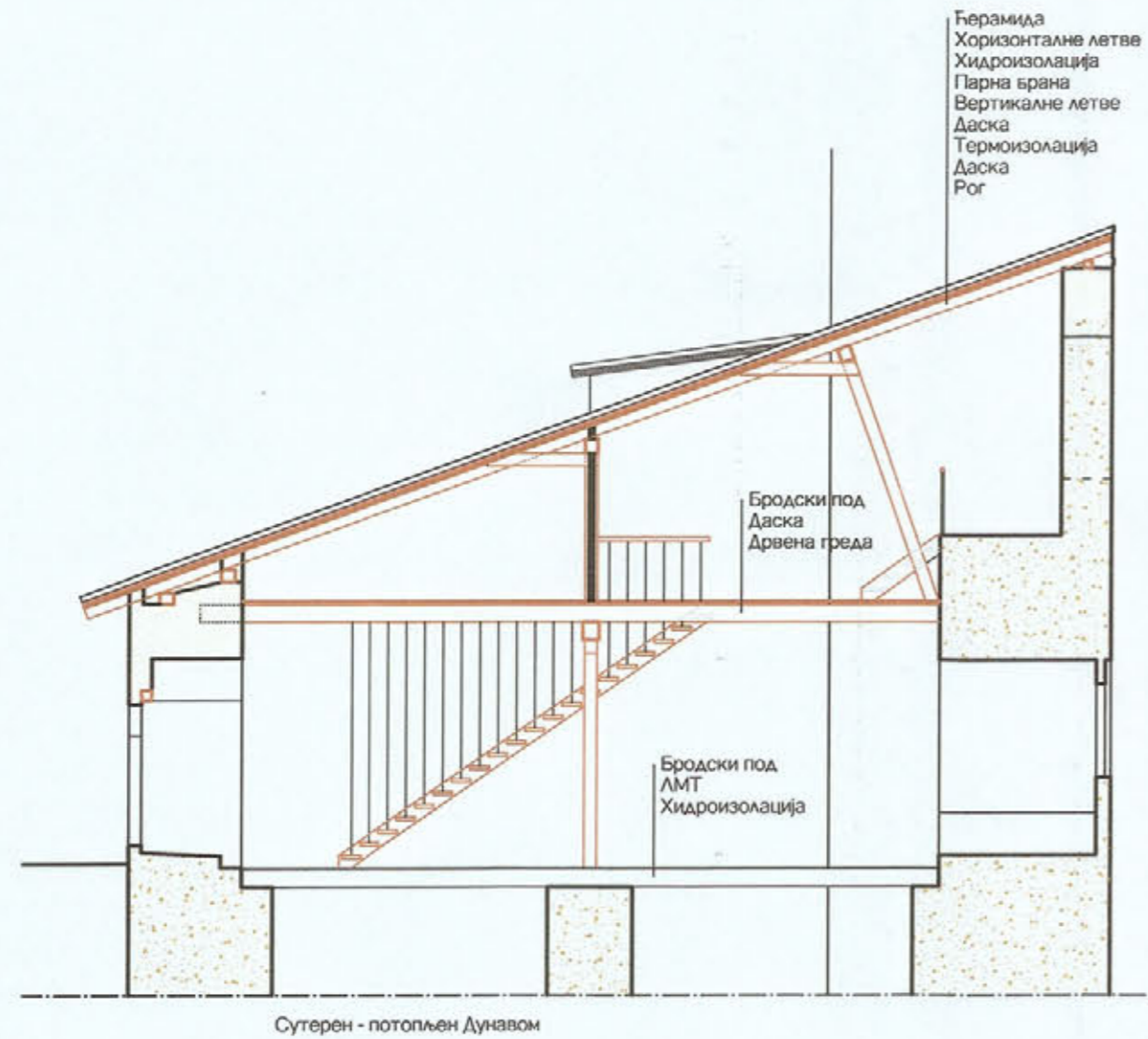
Врста: 341,38 м²



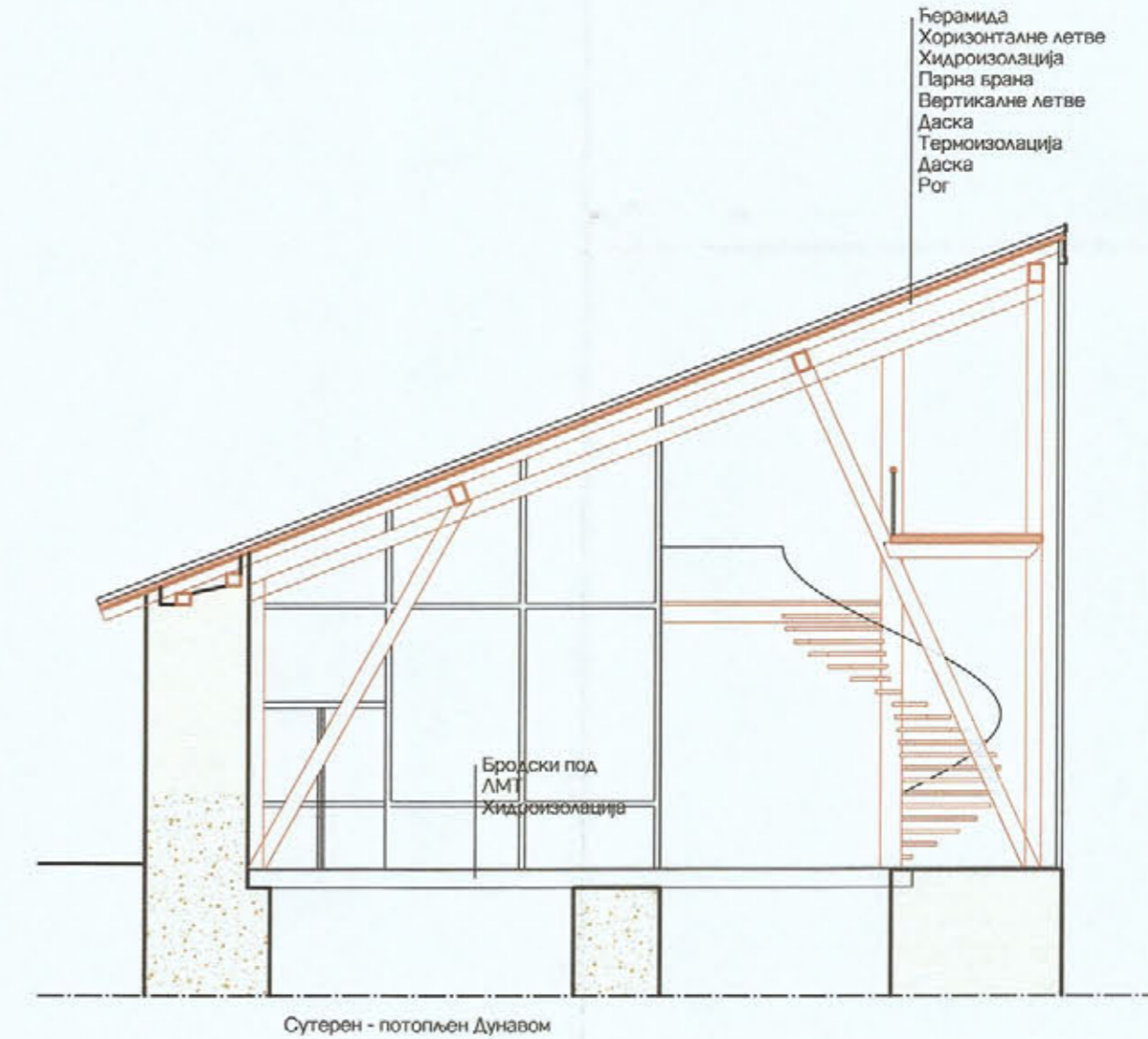
	Постојеће		Бродски под
	Дозиђивање		Камене плоче

 РЕПУБЛИЧКИ ЗАВОД ЗА ЗАШТИТУ СПОМЕНИКА КУЛТУРЕ Радослава Грујића 11, Београд АРХИТЕКТОНСКИ АТЕЉЕ		
НАЗИВ ОБЈЕКТА И МЕСТО Средњовековна Тврђава ГОЛУБАЦ, Голубац	СИГНАТУРА	ИМБ. БР.
ЦРТЕЖ ПАЛАТА, ОСНОВА СПРАТА Пројектовано стање	РАЗМЕРА 1:100	ЦРТЕЖ БР. 2
ПРОЈЕКТАНТ Драгољуб Тодоровић, д-р	ПОТПИС	ДАТУМ 06.2016
САРАДНИК		
ЦРТАО Драгољуб Тодоровић, д-р		

Средњовековна тврђава Голубац ПАЛАТА Пресеци - пројектовано стање



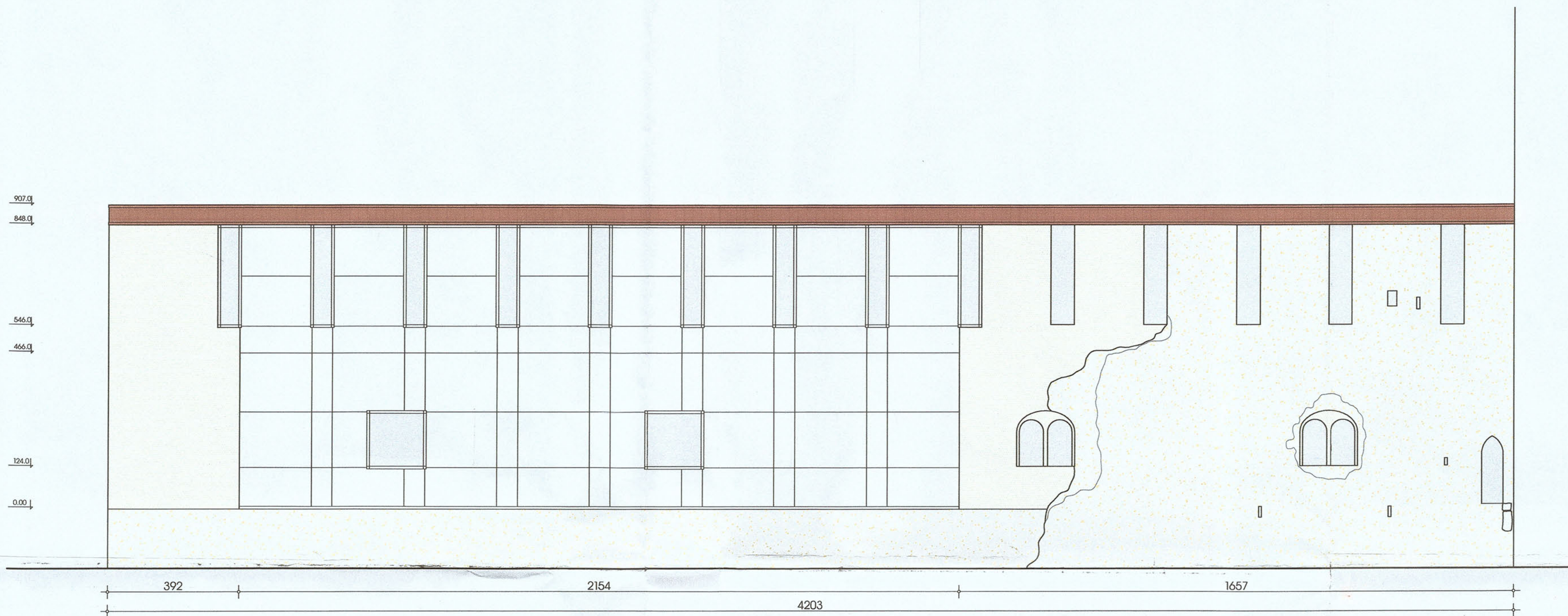
Пресек 1-1



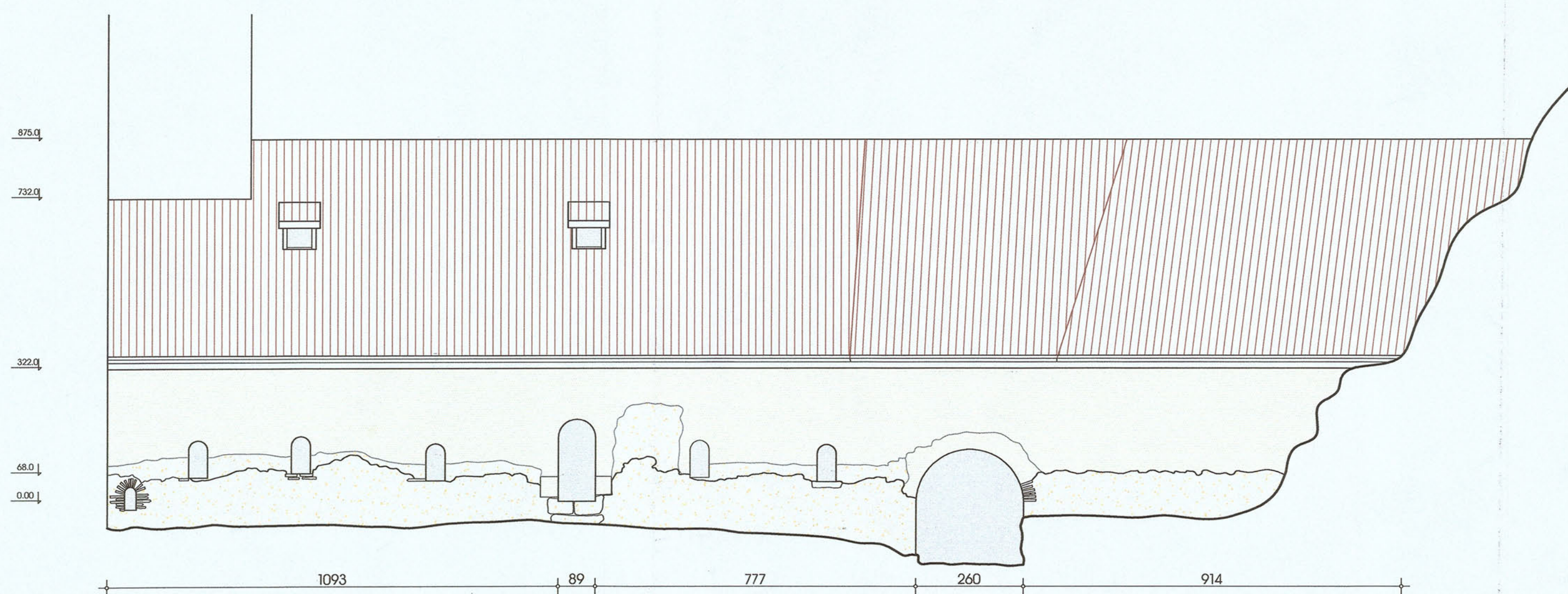
Пресек 2-2



 РЕПУБЛИЧКИ ЗАВОД ЗА ЗАШТИТУ СПОМЕНИКА КУЛТУРЕ Редослава Грујића 11, Београд АРХИТЕКТОНСКИ АТЕЉЕ		
НАЗИВ ОБЈЕКТА И МЕСТО Средњовековна Тврђава ГОЛУБАЦ, Голубац	СИГНАТУРА	РЕБ. БР.
ЦРТЕЖ ПАЛАТА, ПРЕСЕЦИ Пројектовано стање	РАЗМЕР 1:100	ЦРТЕЖ БР. 3
ПРОЈЕКТАНТ Драгољуб Тодоровић, д-р	ПОТВРДИО	ДАТУМ 06.2016
САРАДНИК		
ЦРТАО Драгољуб Тодоровић, д-р		



Северозападни изглед - са Дунава



Југоисточни изглед - из тврђаве

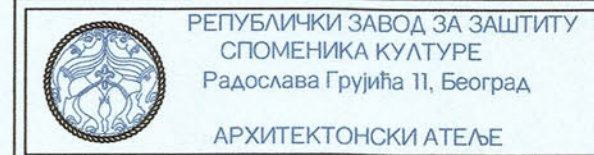
Постојеће

Ломљени камен

Дозиђивање

Малтерисано

Стакло



РЕПУБЛИЧКИ ЗАВОД ЗА ЗАШТИТУ СПОМЕНИКА КУЛТУРЕ Радослава Грујића 11, Београд АРХИТЕКТОНСКИ АТЕЉЕ		СИГНАТУРА	ИМБ. БР.
НАЗИВ ОБЈЕКТА И МЕСТО Средњовековна Тврђава ГОЛУБАЦ, Голубац		РАЗМЕРА	ЦРТЕЖ БР.
ЦРТЕЖ ПАЛАТА, ИЗГЛЕДИ Пројектовано стање		1:100	4
ПРОЈЕКТАНТ Драгољуб Тодоровић, д-р		ПОТПИС	ДАТУМ 06.2016
САРАДНИК			
ЦРТАО Драгољуб Тодоровић, д-р			